



# ADHÉSION 2024

La FNSEA 13, un syndicat au service de tous les agriculteurs



## Le mot du Président Romain BLANCHARD

*Il y a bientôt 3 ans j'affirmais dans mon premier édito « seul on va vite, ensemble on va plus loin ».*

*Aujourd'hui, je le réaffirme avec autant, si ce n'est plus, de conviction : j'aurai besoin de vous tous pour atteindre nos objectifs durant cette nouvelle mandature !*

*Le 7 mars dernier, le Conseil d'administration m'a renouvelé sa confiance pour mener à bien la politique entamée en septembre 2020.*

*L'investissement de nos administrateurs n'est plus à démontrer ; reste que plus grande sera votre implication à tous dans ces travaux, plus grande sera notre représentativité dans les négociations.*

*Je vous invite donc vivement à nous rejoindre au sein de nos groupes de travail : inscrivez-vous !*

*J'aurai plaisir à vous y retrouver.*



**Une nouvelle année syndicale s'annonce, la FNSEA 13 est le syndicat au service de tous les agriculteurs, soutenez votre agriculture, adhérez à la FNSEA 13.**

**Le président, Romain Blanchard, le bureau, le conseil d'administration et l'ensemble des collaborateurs du groupe FNSEA 13 vous souhaitent une très belle année 2024**

**Pour plus d'actualités,  
suivez nous**



# Pourquoi rejoindre la FNSEA 13 ?

La FNSEA 13, premier syndicat agricole et seul syndicat représentant les employeurs agricoles, assure la défense collective et individuelle des agriculteurs de toutes les filières, les accompagne au quotidien dans leurs démarches et leurs projets.

*Rejoindre la FNSEA 13, c'est « s'engager avec les femmes et les hommes qui ont le goût d'entreprendre pour des territoires vivants et dynamiques ».*

## Une défense collective, une réflexion sur l'avenir, un projet local

Des actions syndicales pour porter la voix des agriculteurs et des employeurs auprès des pouvoirs publics.

1

## Un accompagnement personnalisé

Des services et conseils proposés par des experts pour vous soutenir dans vos démarches administratives (dépôt sur les plateformes administratives, DUER, PAC, dégâts de gibier...) ou en cas de litige.

2

## Un accompagnement des employeurs

Une équipe de conseillers et juristes spécialisés au service des adhérents pour les accompagner dans la gestion sociale de leur exploitation (contrats, paye, dossier OFII...) et dans le recrutement de saisonniers français ou étrangers.

3



## La promotion et la communication autour des métiers agricoles

Pour lutter contre l'agribashing, revaloriser l'image de l'agriculture et attirer les jeunes générations, des opérations d'information et de communication sont réalisées en milieu scolaire, professionnel et parfois grand public.

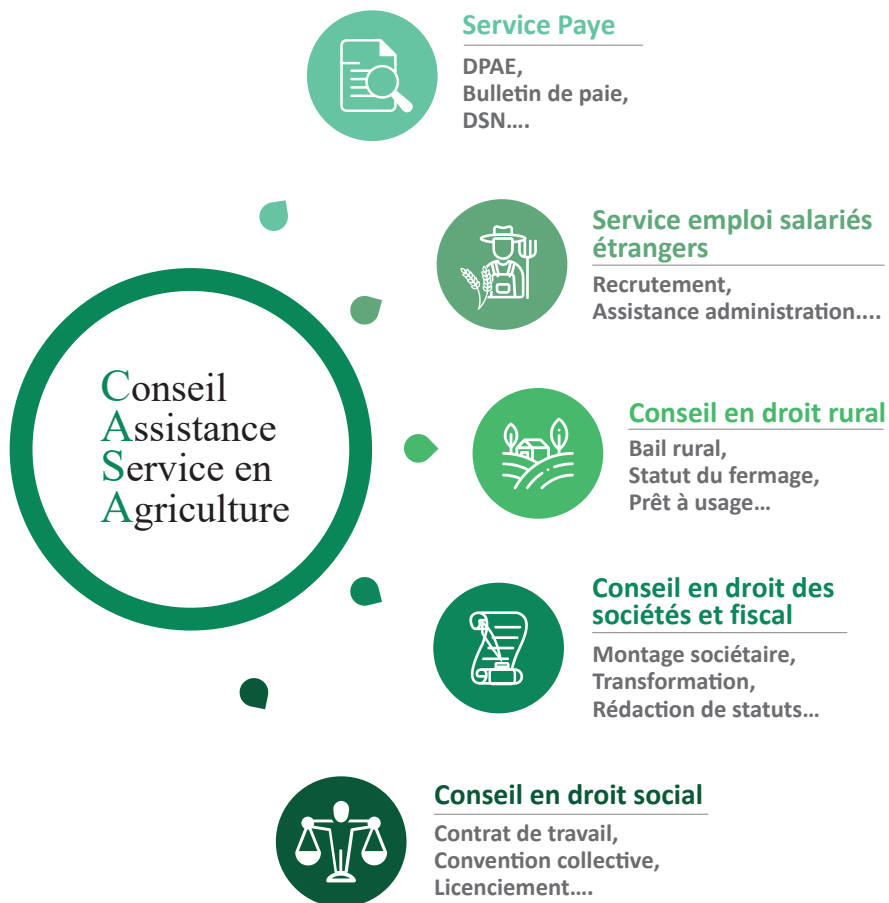
4

## Des avantages économiques

Des achats groupés de fioul, une réduction sur l'abonnement à l'Agriculteur Provençal lors de votre adhésion, des réductions chez des centaines de partenaires avec la Carte Moisson.

5

# Un accompagnement complet proposé aux adhérents de la FNSEA 13 et JA 13\*



\*Sous réserve d'une adhésion à jour à la FNSEA 13 ou à JA 13

# Calendrier d'adhésion 2024 à la FNSEA 13

Du 15/01/2024 au 28/02/2025

Veillez nous retourner votre bulletin d'adhésion et d'inscription accompagnés des attestations nécessaires par mail à [fdsea13@fdsea13.fr](mailto:fdsea13@fdsea13.fr).

Les services ne seront plus disponibles sans action de votre part en ce sens dès le 01/03/2024.

---

## Groupe FNSEA 13 – CASA – APEA – REAGIR

Fédération Départementale des Exploitants Agricoles  
Conseil Assistance Service en Agriculture –  
Association Pour l'Emploi en Agriculture –  
Réseau d'Exploitants Agricoles Groupés pour l'Insertion Rural

**Maison des agriculteurs – 22 avenue Henri Pontier – 13626 AIX-EN-PROVENCE – cedex 2**

**FNSEA 13 et CASA :** 04.42.99.08.10 – [fdsea13@fdsea13.fr](mailto:fdsea13@fdsea13.fr) –

<https://fr-fr.facebook.com/fdsea13> – [www.fdsea13.fr](http://www.fdsea13.fr)

**APEA à Berre l'Etang :** 06 63 16 44 58 – [lindda13@agriemploi13.fr](mailto:lindda13@agriemploi13.fr) –

**APEA à Saint-Rémy-de-Provence :** 06.60.82.03.47 – [apea13@agriemploi13.fr](mailto:apea13@agriemploi13.fr) –

<https://fr-fr.facebook.com/apea13.emploi.formation.agriculture> –

APEA Bouches-du-Rhône

**REAGIR :** 04.42.99.08.20 – [www.agriemploi13.fr](http://www.agriemploi13.fr)



---

**S'engager avec les femmes et les hommes  
qui ont le goût d'entreprendre en agriculture  
pour des territoires vivants et dynamiques.**

