



# ADHÉSION 2023

La FNSEA 13, un syndicat au service de tous les agriculteurs



Alors que l'année 2022 a été marquée par la pénurie d'eau, de main d'œuvre, des épreuves comme le gel, la canicule, mais aussi les difficultés d'approvisionnement en intrants et la hausse des coûts de l'énergie... une chose est sûre la France n'a pas manqué de denrées agricoles.

Les efforts combinés des agriculteurs et des organisations professionnelles ont continué à produire malgré tout, grâce au réseau FNSEA et JA, qui, une fois de plus, ont su défendre les intérêts de la ferme France. Au niveau local, nous nous sommes battus sur les dossiers climatiques, environnementaux, fonciers et emplois.

Nous démarrons l'année 2023 avec toute notre détermination pour continuer à nous battre afin de défendre notre agriculture. Comme l'annonce le slogan de la FNSEA mis en place pour promouvoir nos métiers lors du Tour de France : « Ma nature, mon futur, l'agriculture », nous croyons en notre métier et son avenir.

**Une nouvelle année syndicale s'annonce, la FNSEA 13 est le syndicat au service de tous les agriculteurs, soutenez votre agriculture, adhérez à la FNSEA 13.**

**Le président, Romain Blanchard, le bureau, le conseil d'administration et l'ensemble des collaborateurs du groupe FNSEA 13 vous souhaitent une très belle année 2023**

Pour plus d'actualités,  
suivez nous



# Pourquoi rejoindre la FNSEA 13 ?

La FNSEA 13, premier syndicat agricole et seul syndicat représentant les employeurs agricoles, assure la défense collective et individuelle des agriculteurs de toutes les filières, les accompagne au quotidien dans leurs démarches et leurs projets.

*Rejoindre la FNSEA 13, c'est « s'engager avec les femmes et les hommes qui ont le goût d'entreprendre pour des territoires vivants et dynamiques ».*

## Une défense collective, une réflexion sur l'avenir, un projet local

Des actions syndicales pour porter la voix des agriculteurs et des employeurs auprès des pouvoirs publics.

1

## Un accompagnement personnalisé

Des services et conseils proposés par des experts pour vous soutenir dans vos démarches administratives (dépôt sur les plateformes administratives, DUER, PAC, dégâts de gibier...) ou en cas de litige.

2

## Un accompagnement des employeurs

Une équipe de conseillers et juristes spécialisés au service des adhérents pour les accompagner dans la gestion sociale de leur exploitation (contrats, paye, dossier OFII...) et dans le recrutement de saisonniers français ou étrangers.

3



## La promotion et la communication autour des métiers agricoles

Pour lutter contre l'agribashing, revaloriser l'image de l'agriculture et attirer les jeunes générations, des opérations d'information et de communication sont réalisées en milieu scolaire, professionnel et parfois grand public.

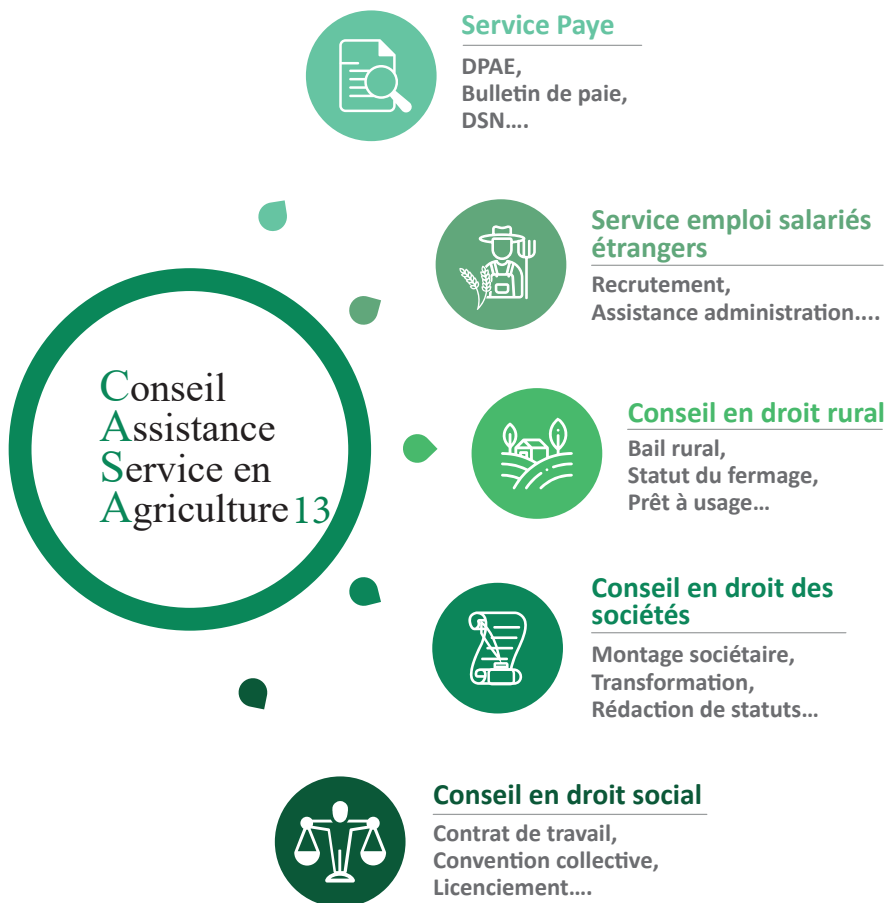
4

## Des avantages économiques

Des achats groupés de fioul, une réduction sur l'abonnement à l'Agriculteur Provençal lors de votre adhésion, des réductions chez des centaines de partenaires avec la Carte Moisson.

5

# Un accompagnement complet proposé aux adhérents de la FNSEA 13 et JA 13\*



\*Sous réserve d'une adhésion à jour à la FNSEA 13 ou à JA 13

# Calendrier d'adhésion 2023 à la FNSEA 13

Du 15/01/2023 au 28/02/2023

Veillez nous retourner votre bulletin adhésion 2023, accompagné de son règlement à l'adresse indiquée ci-dessous. A défaut, à compter du 01/03/2023, vous ne bénéficierez plus des services liés à votre adhésion.

---

## Groupe FNSEA 13 – CASA – APEA – REAGIR

Fédération Départementale des Exploitants Agricoles  
Conseil Assistance Service en Agriculture -  
Association Pour l'Emploi en Agriculture -  
Réseau d'Exploitants Agricoles Groupés pour l'Insertion Rural

### Maison des agriculteurs - 22 avenue Henri pontier

13626 AIX EN PROVENCE – cedex 2

FDSEA et CASA : 04.42.99.08.10 - fdsea13@fdsea13.fr -

<https://fr-fr.facebook.com/Fdsea13> - [www.fdsea13.fr](http://www.fdsea13.fr)

APEA à Berre l'Etang : 06.67.55.52.46 - lindda13@agriemploi13.fr -

APEA à Saint Rémy de Provence : 06.60.82.03.47 - apea13@agriemploi13.fr -

<https://fr-fr.facebook.com/apea13.emploi.formation.agriculture> -

Apea Bouches du Rhône

REAGIR : 04.42.99.08.20 - [www.agriemploi13.fr](http://www.agriemploi13.fr)



---

**S'engager avec les femmes et les hommes  
qui ont le goût d'entreprendre en agriculture  
pour des territoires vivants et dynamiques.**

